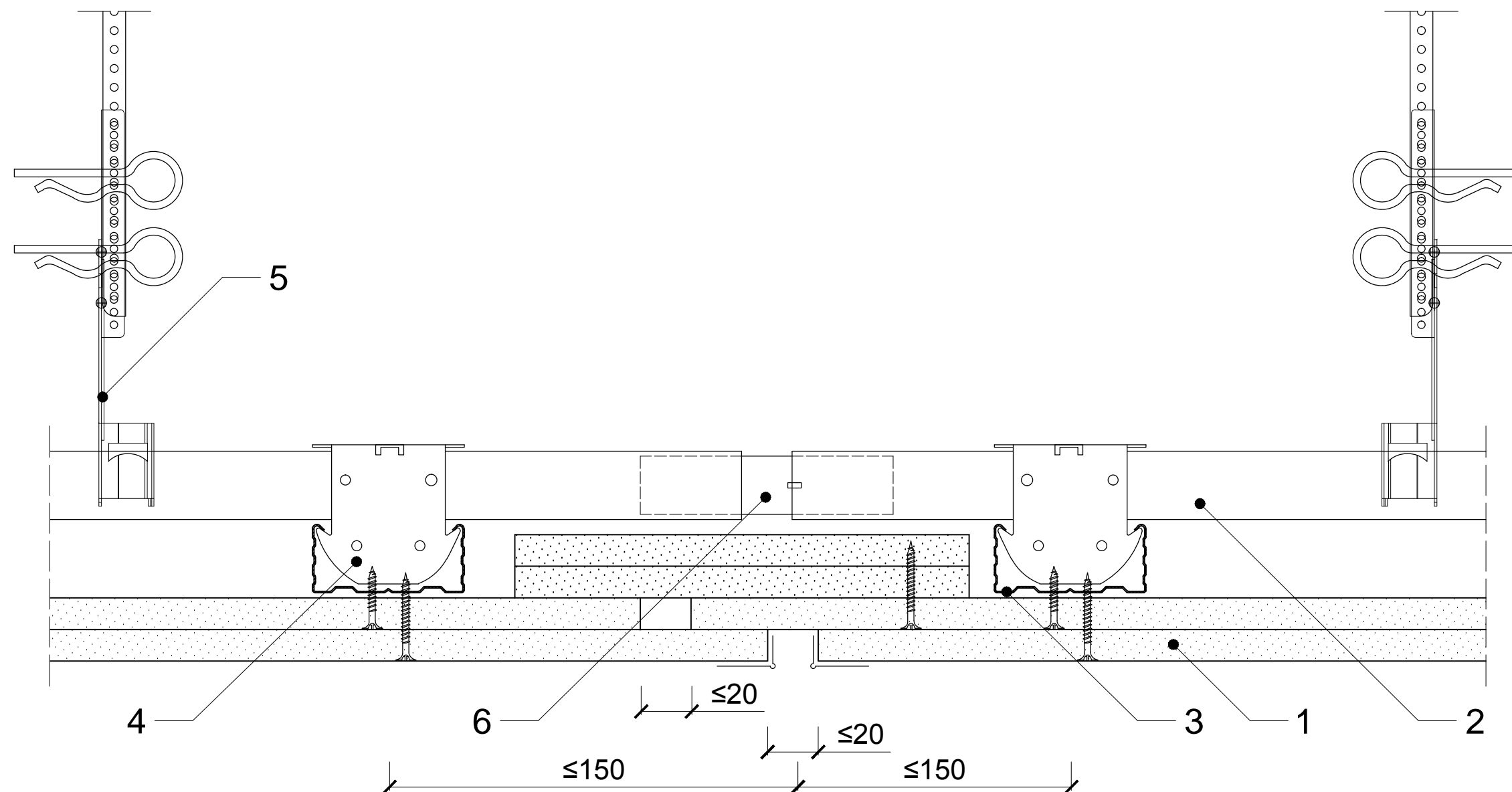


1. Opłytkowanie z płyty gipsowo-kartonowej RIGIPS PRO (4PRO) typ A, Hydro typ H2, Fire typ F, Fire+ typ DF, Fire+ Hydro typ DFH2
2. Profil sufitowy RIGIPS CD 60 ULTRASTIL - główny
3. Profil sufitowy RIGIPS CD 60 ULTRASTIL - nośny
4. Łącznik krzyżowy
5. Wieszak
6. Łącznik wzdłużny do profilu CD 60



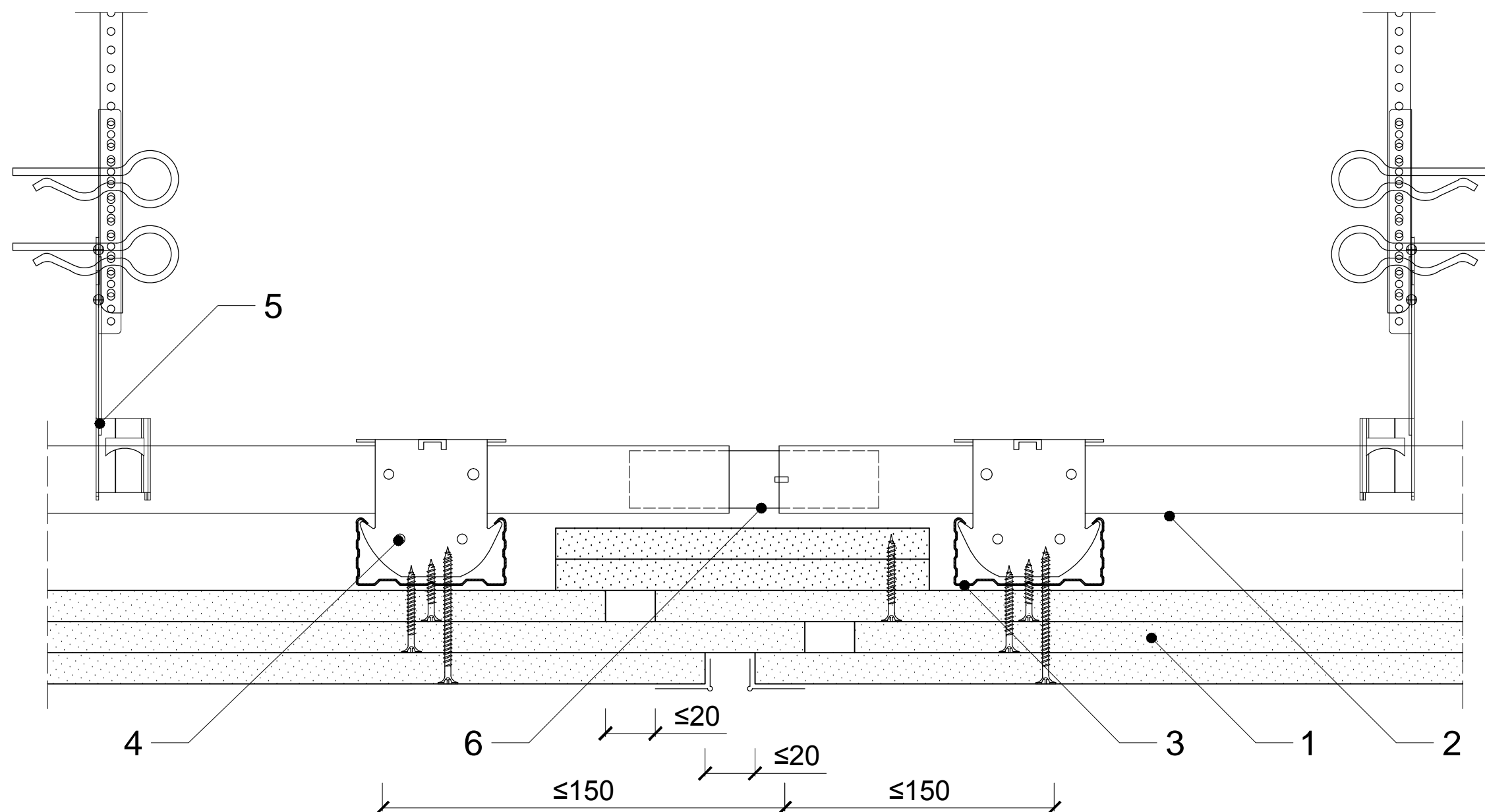
Obiekt			
Lokalizacja			
Tytuł rys.	Szczelina dylatacyjna w sufitach z wymaganiami przeciwpożarowymi		
Data	Faza projektu	Skala	Nr. detalu
		1:2	5.65.022



1. Opłytowanie z płyty gipsowo-kartonowej RIGIPS PRO (4PRO) typ A, Hydro typ H2, Fire typ F, Fire+ typ DF, Fire+ Hydro typ DFH2
2. Profil sufitowy RIGIPS CD 60 ULTRASTIL - główny
3. Profil sufitowy RIGIPS CD 60 ULTRASTIL - nośny
4. Łącznik krzyżowy
5. Wieszak
6. Łącznik wzdłużny do profilu CD 60



Obiekt			
Lokalizacja			
Tytuł rys.	Szczelina dylatacyjna w sufitach z wymaganiami przeciwpożarowymi		
Data	Faza projektu	Skala	Nr. detalu
		1:2	5.65.022



1. Opłytowanie z płyty gipsowo-kartonowej RIGIPS PRO (4PRO) typ A, Hydro typ H2, Fire typ F, Fire+ typ DF, Fire+ Hydro typ DFH2
2. Profil sufitowy ROGIPS CD 60 ULTRASTIL - główny
3. Profil sufitowy RIGIPS CD 60 ULTRASTIL - nośny
4. Łącznik krzyżowy
5. Wieszak
6. Łącznik wzdłużny do profilu CD 60



Obiekt			
Lokalizacja			
Tytuł rys.	Szczelina dylatacyjna w sufitach z wymaganiami przeciwpożarowymi		
Data	Faza projektu	Skala	Nr. detalu
		1:2	5.65.022